



MS4-Compact

Der MediaSwitch-4 Compact enthält alle Komponenten die für eine professionelle Mediensteuerung benötigt werden. Alle Komponenten sind in einem kompakten Gehäuse untergebracht. Es gibt keine dezentralen Artikel die in Wänden, unter Tischen oder Zwischendecken verbaut werden müssen. Alle benötigten Kabel werden zum MediaSwitch-4 Compact geführt.

An der Frontseite ist neben einer 230V/AC Steckdose auch ein Eingangsfeld angebracht. In dieses Eingangsfeld können Extron Module montiert werden. Die Anschlüsse dieser Module werden zur Rückseite des MS4-Compact geführt.

Der MediaSwitch-4 Compact ist wie folgt ausgestattet:

- * 5" TFT Display mit kapazitiven Touch
- * Scaler 4K/Switcher (3 x HDMI, 1 x DisplayPort (DP)) mit HDBaseT/PoC + HDMI Ausgang
- * Leistungsrelais für die Leinwandsteuerung
- * 2 x 25W Leistungsendstufe
- * RS232 Ausgang
- * RS484 Ausgang (ELA-BUS)
- * Zusätzlicher Mikrofon / Line Eingang. Dieses Signal kann mit dem Signal der Bildquelle gemischt werden.
- * Infrarot Eingänge und Ausgänge
- * TCP/IP Steuerung

Sollte der Projektor oder das Display nicht über einen HDBaseT Eingang verfügen so ist im Lieferumfang auch ein HDBaseT Empfänger enthalten.

Scaler / Switcher

WUXGA Scaler und Switcher mit 4 Video- und 1 Mikrofon/Line Input.

HDMI und HDBaseT Ausgang werden skaliert und gleichzeitig an beiden Ausgängen angezeigt.

Unterstützt PoC zur Stromversorgung des HDBaseT Empfängers (wenn dieser benötigt wird)

- * Ausgangsauflösung bis zu 1080P60 & 1920x1200
- * PoC vom MS3 zum HDBaseT Empfänger
- * Audio auswählbar HDMI embedded oder extern
- * Auto switching Funktion
- * IR & RS232 call back vom Empfänger
- * Steuerbar mittels IR und RS232
- * RS232-Übertragung via HDBaseT zur Senke

Zubehör (in der Lieferung enthalten):



HDBaseT Empfänger

HDBaseT Receiver für Projekte in welchen die Senke über keinen HDBaseT Eingang verfügt. Die Stromversorgung erfolgt mittels PoC Abmessung: 115 x 100 x 20mm

IR-Empfänger



Infrarot Empfänger zum Empfangen des Infrarotsignales der Quelle

IR-Diode



Fernbedienung



Fernbedienung zur zusätzlichen Steuerung

Im MediaSwitch-4 Compact ist die Touchsteuerung 336/5 enthalten. Folgend die Eigenschaften dieser Touchsteuerung:

Touchsteuerung zur Steuerung von externen Komponenten. Mit Hilfe von diesen Schnittstellen können externe Komponenten gesteuert werden:

- 3 x interne serielle Schnittstellen (eine wird für den Scaler verwendet inkl. Projektor bzw. Display)
- Bis zu 10 externe serielle Schnittstellen (Gateway ELA-BUS)
- 6 x Relaiskontakt extern (REL-6 ELA-BUS)
- ELA-BUS
- IR-OUT
- 4 x Kontakteingang

Das TFT Display hat eine Auflösung von 800x480 Punkte (16 Mil. Farben) mit einem kapazitiven Touch. Es können bis zu 10 frei programmierbare Layer zu je 16 Steuerelementen programmiert werden. Zu jedem Steuerelement können bis zu 2x30 Befehle hinterlegt werden.

Die Programmierung erfolgt mittels Windows Programm EL-EDIT-336.

Die Datenübertragung zur Touchsteuerung erfolgt mit USB.

Folgende Befehle stehen in der Programmiersoftware zur Verfügung:

- Pageflip
- Display
- PROMAS
- Serial intern/extern
- Wait
- Flag
- Timer
- Relais intern/extern
- Interne Variable
- Soundweb BLU
- Infrarot
- 4 x Kontakteingang

Gateway



Art.-Nr. 335/1211/GW

Das Gateway verfügt über zwei RS232 Anschlüsse und über zwei Schaltkontakte. Das Gateway wird mittels ELA-BUS mit der Touchsteuerung verbunden (max 1.100m). Es können bis zu 9 Gateways an einem Bus verwendet werden. Die Einstellung der Adresse und der Baudrate erfolgt direkt am Gateway.

Relaiskarte



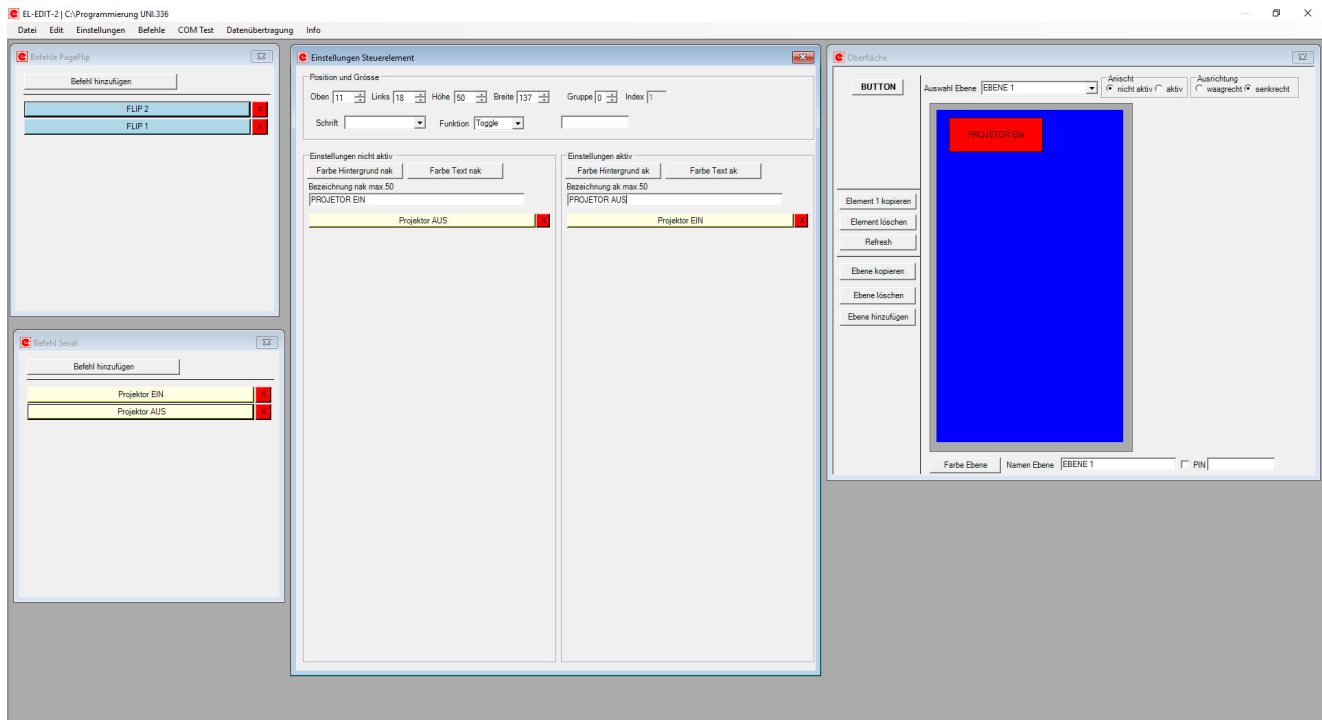
Art.-Nr. 336/REL6

Relaiskarte mit 6 Relais. Je Relais ist ein Wechselkontakt ausgeführt. Die Ansteuerung erfolgt via ELA-BUS. Je ELA-BUS kann eine Relaiskarte verwendet werden. Mit dem Wechselkontakt können 230V/AC 8A geschaltet werden.

MS4-Compact



Software EL-EDIT-336 (Auszug)



Die Oberfläche der Touchsteuerungen wird mittels der Software EL-EDIT-336 gestaltet. Im „Oberfläche“ Fenster erfolgt die grafische Gestaltung. Jedem Steuerelement können bis zu 30 Befehle hinterlegt werden wenn das Steuerelement aktiviert wird, und es können bis zu 30 Befehle hinterlegt werden wenn das Steuerelement deaktiviert wird.

Die Befehle werden mit einem Befehl-Editor erstellt und mittels Drag&Drop im Steuerelement hinterlegt.

| TECHNISCHE DATEN | MS4-COMPACT |
|-----------------------|---|
| Video Eingang | 3 HDMI, 1 DP |
| Video Eingangssignale | HDMI, DP |
| Video Ausgang | 1 HDMI, 1 RJ45 0,5V ~ 2,0Vpp 75Ohm |
| Video Ausgangssignale | HDMI, HDBaseT |
| IR Eingang | 1 IR Eingang, Klinke 3,5mm |
| IR Ausgang | 5 IR Ausgänge, Klinke 3,5mm |
| Audio Eingänge | 1 Mikrofon/Line 3pol. Schraubkontakt |
| Audio Ausgang | 1 Stereo symmetrisch, 50kOhm 5pol. Schraubkontakt |
| Auflösung | 1024x768, 1280x720, 1280x800, 1920x1080, 1600x1200, 1920x1200 |
| Datenübertragungsrate | HDMI: bis 18Gbit/s |
| Ausgangsleistung | 2 x 25W |
| Leistung Relais | 230V/AC - 8A |
| Stromversorgung | 230V/AC |
| Temperatur | 0°C ~ +50°C |
| Luftfeuchtigkeit | 10% ~ 90% |
| Abmessungen | 310x200x110mm |